



# マルス駒ヶ岳 蒸溜所祭り

MARS KOMAGATAKE DISTILLERY FESTIVAL 2026



2026年

5月17日(日)

10:00~16:00 (小雨決行)

マルス駒ヶ岳蒸溜所内 特設会場  
(長野県上伊那郡宮田村4752-31)

🌾 祭り記念ボトル抽選販売受付

🌾 ウイスキー・テイastingセミナー

ブレンダー 河上國洋

🌾 駒ヶ根市・宮田村 二条大麦プロジェクトセミナー

駒ヶ根市役所農林課 大矢翔平 生産者 林英之 ウイスキー製造担当 秋山克樹

🌾 南信州ビール30年のあゆみ

南信州ビール株式会社 常務取締役 竹平 考輝

🌾 プロバーテンドーによるマルスウイスキーブース(有料)

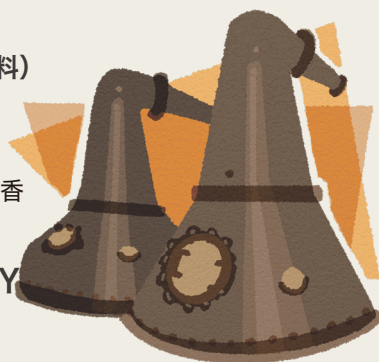
一般社団法人 日本バーテンドー協会 長野県支部

🎵 ステージイベント

神楽坂ザ・ロイヤルスコッツマン 小貫友寛 Twin Alps Big Band 横前恭子&岸淑香  
フレアバーテンドー kekke 宮田中学校 吹奏楽部

🎵 「オトナのJAZZ LIVE!」 at KOMAGATAKE DISTILLERY

🍴 グルメブース



## 【シャトルバス無料運行】

※始発 9:00 ①宮田村役場 → ②JR宮田駅 → ③駒ヶ根インターチェンジ → ④駒ヶ根ファームス → ⑤マルス駒ヶ岳蒸溜所  
※復路 最終 マルス駒ヶ岳蒸溜所 16:30発 ※30分ごとに運行 ※詳しくは裏面と特設サイトをご覧ください。

## 【駐車場について】

※イベント会場内には駐車場はございません。お車でお越しのお客様は臨時駐車場(株)LIXIL中央研究所 駒ヶ根事業所様、  
タカノ(株)南平工場様、横河電機(株)駒ヶ根事業所様)をご利用ください。※係員が誘導いたします。※路上駐車は禁止です。

## 【ご入場について】

無料:受付後に入場できます。/特設サイトで事前入場登録を受付ております。



特設サイト

飲酒は20歳を過ぎてから。飲酒運転は絶対にやめましょう。妊娠中や授乳期の飲酒はお控えください。お酒は楽しく適量を。

※イベントは予告なく変更になる場合がございます。あらかじめご了承ください。

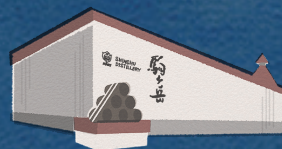
お問い合わせ

本坊酒造株式会社 マルス駒ヶ岳蒸溜所 TEL.0265-85-0017 <https://www.hombo.co.jp>



# マルス駒ヶ岳蒸溜所祭り 2026

MARS KOMAGATAKE DISTILLERY FESTIVAL 2026



## 祭り記念ボトル抽選販売受付

数量限定

第三回蒸溜所祭りを記念して、長野県上伊那産二条大麦を原料に造られた「シングルモルト駒ヶ岳」の抽選販売受付を行います。抽選お申し込み:会場にて受付(当日のみ)

※専用サイトでのお申し込みとなります。スマートフォンをご用意ください。

シングルモルト駒ヶ岳 700ml  
蒸溜所祭り2026記念ボトル 16,500円(税込)



## グルメブース

南信州ビール、ハンバーガー、ソーセージ、チョコレートなど

南信州から選りすぐりのグルメが勢ぞろい!

会場にマルスウイスキーBARブースも OPEN!!



## 蒸溜所祭り限定セミナー〈予約制〉 各セミナー定員30名様



お申込み:右記QRコードより特設サイトにてお申込み下さい。お申込み多数の場合は抽選で決定いたします。

※当日はセミナーにより人数限定で立ち見も受付予定です。 ※詳しくは祭り特設サイトや当選者へのご案内をご確認ください。

●セミナー参加募集期間:4/10(金) 16:00から4/19(日) 16:00まで。 ●当選者連絡:4/24(金) 12:00までにご連絡致します。

### ウイスキー・テイastingセミナー

時間/ 11:00~12:00

参加料/ お一人様 3,000円(税込)

講師/ブレンダー 河上國洋

会場/ウイスキー蒸留棟内樽庫

蒸溜所ブレンダーによる、テイastingを含んだセミナーです。熟成中の樽に囲まれて、特別な時間をご体感いただけます。



### 駒ヶ根市・宮田村 二条大麦プロジェクトセミナー

時間/ 11:00~12:30

参加料/ お一人様 3,000円(税込)

講師/駒ヶ根市役所農林課 大矢翔平

生産者 林英之

ウイスキー製造担当 秋山克樹

会場/二条大麦圃場(駒ヶ根市内)

上伊那産二条大麦で造られたシングルモルト駒ヶ岳。圃場で二条大麦を眺めながらウイスキーを楽しみ、育まれる環境を五感で感じてみませんか。※雨天時は、内容を変更して実施します。

【企画・実施】こまくさ観光株式会社  
長野県知事登録旅行業 第3-651号 国内旅行業取扱管理者:岩本光市



### 南信州ビール 30年のあゆみ

時間/ 13:30~15:00

参加料/ お一人様 3,000円(税込)

【参加特典】クラフトビール「Ogna330ml」を1本プレゼント

講師/南信州ビール株式会社 常務取締役 竹平 考輝

会場/ビクター棟2Fセミナールーム

南信州ビールが歩んできた30年を地域との繋がりと人々の思い出と共に振り返る特別セミナーです。誕生から今日までの物語を楽しくお話しします。



## ステージイベント

司会 本間香葉子	バグパイプ演奏 小友友寛	地韻地唱JAZZライブ 横前恭子(vo)&岸淑香(pf)	フレア カクテルショー kekke	ビッグバンド演奏 Twin Alps Big Band
-------------	-----------------	---------------------------------	-------------------------	--------------------------------



●宮田中学校 吹奏楽部



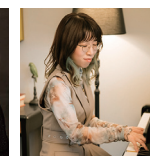
### 「オトナのJAZZ LIVE!」 at KOMAGATAKE DISTILLERY



番組情報

「オトナのJAZZ TIME」番組パーソナリティーがラジオを飛び出し生演奏!

●オトジャズ・スペシャル・セクステット



紗理(vo)

中村誠一(ts)

田辺充邦(g)

清水昭好(b)

利光玲奈(ds,vo)

後藤沙紀(key)

## マルス駒ヶ岳蒸溜所祭り 2025の様子



■主催/本坊酒造株式会社 マルス駒ヶ岳蒸溜所

■共催/宮田村、駒ヶ根市、宮田村商工会、駒ヶ根市・宮田村 二条大麦プロジェクト、(一社)日本バーテンダー協会 長野県支部、南信州ビール(株)

臨時駐車場の場所、シャトルバスの運行時間などの詳細は特設サイトにて→

